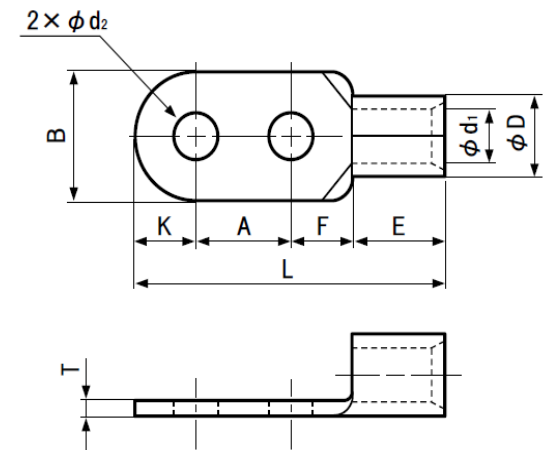


商品コード	品番	規格	寸法 (mm)											適用電線範囲			出荷単位
			φd2	B	L	F	A	K	E	φD	φd1	T	単線 (mm)	より線 (mm)	AWG (#)		
690-350-02740	RD 38-12 JP		14.0	22.0	84.0	20.0	40.0	10.0	14.0	13.3	9.4	1.8	5.81~7.34	26.66~42.42	2	1個	
690-350-02750	RD 60-10 JP	UL LISTED SP JIS JQA	11.0	22.0	78.0	17.0	32.0	11.0	18.0	15.5	11.4	2.0	7.34	42.42	1/0	1個	
690-350-02760	RD 60-12 JP	UL LISTED SP JIS JQA	14.0		89.0	20.0	40.0						8.26	60.57			
690-350-02770	RD 60-14 JP	UL LISTED SP JIS JQA	16.0	32.0	95.0	21.0	40.0	16.0									
690-350-02780	RD 80-12 JP	UL LISTED SP JIS JQA	14.0	27.0	94.2	20.7	40.0	13.5	20.0	19.5	14.5	2.3	9.27~10.41	76.28~96.3	3/0	1個	
690-350-02790	RD 100-10 JP	UL LISTED SP JIS JQA	11.0	28.5	84.3	17.0	32.0	14.3	21.0	22.3	16.4	2.6	10.41	96.3	4/0	1個	
690-350-02800	RD 100-12 JP	UL LISTED SP JIS JQA	14.0		95.5	20.2	40.0						11.68	117.2			
690-350-02810	RD 100-14 JP	UL LISTED SP JIS JQA	16.0	32.0	98.0	21.0	40.0	16.0									
690-350-02820	RD 150-12 JP	UL LISTED SP JIS JQA	14.0	36.0	106.0	21.0	40.0	18.0	27.0	26.5	19.5	3.2	11.68	117.2	250/ 300MCM	1個	
690-350-02830	RD 150-14 JP	UL LISTED SP JIS JQA	16.0										13.8	152.05			
690-350-02840	RD 200-12 JP	UL LISTED SP JIS JQA	14.0	44.0	116.5	23.0	40.0	22.0	31.5	32.7	24.0	4.0	15.6	192.60	400 MCM	1個	
690-350-02850	RD 200-14 JP	UL LISTED SP JIS JQA	16.0										17.5	242.27			
690-350-02860	RD 250-12 JP		14.0	44.0	116.5	23.0	40.0	22.0	31.5	35.6	26.0	4.5	—	250	—	1個	
690-350-02870	RD 250-14 JP		16.0														
690-350-02880	RD 325-12 JP	UL LISTED SP JIS JQA	14.0	50.5	123.8	23.0	40.0	25.3	35.5	37.6	28.0	4.5	17.5	242.27	600/ 650MCM	1個	
690-350-02890	RD 325-14 JP	UL LISTED SP JIS JQA	16.0										20.3	325			

符号	年月日	訂正履歴	記印	検印
△-				



E42024
 LR20812
 JQ0608019 / JQID08002 / JIS C 2805

①				1	無酸素銅 / すずめっき	
番号	部品名			数量	材料 & 寸法 & 処理	記事
設計	製図	検査	承認	図名		品番: 表参照
×	村井 8.Dec.'22	渡辺 8.Dec.'22	木目 8.Dec.'22	裸圧着端子 二つ穴 (RD形)		商品コード: 表参照
三角法	単位 mm	尺度 FREE		因幡電機産業株式会社 商品統括部 JAPPY部		図番: RDxxx-xx-JP-001