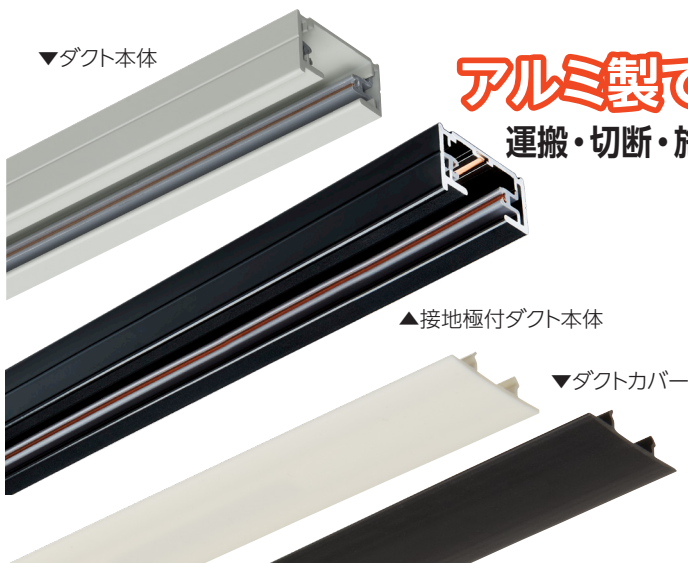


ライティングダクト **JAPPY TIME**

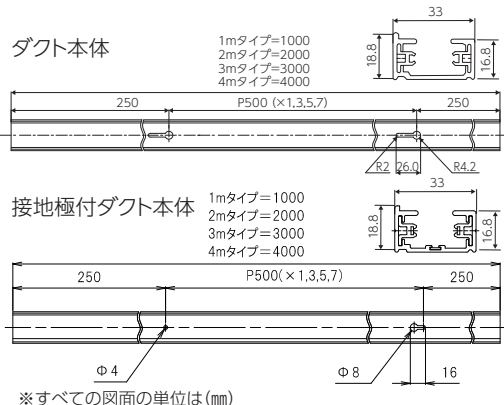


**アルミ製で軽量!**  
運搬・切断・施工も楽々!

■ 一般仕様 (ダクト本体)

材質	本体	アルミニウム
	絶縁物	PVC
	導体	C1100W-1/2H (銅)
	適合負荷	15A-125V PSE対象品

直付は付属のタッピングねじで施工可能(十字穴付き皿ねじφ3.5×35)



商品名	ホワイト		ブラック		長さ (m)	質量 (g)	標準単価	梱包	出荷単位
	商品コード	品番	商品コード	品番					
ダクト本体	690-260-00010	JLD-0211W	690-260-00050	JLD-0211K	1	560	¥2,500	6本	1本
	690-260-00020	JLD-0212W	690-260-00060	JLD-0212K	2	1,090	¥5,100		
	690-260-00030	JLD-0213W	690-260-00070	JLD-0213K	3	1,620	¥7,600		
	690-260-00040	JLD-0214W	690-260-00080	JLD-0214K	4	2,140	¥10,200		
接地極付ダクト本体	690-260-00520	JLD-0211EW	690-260-00560	JLD-0211EK	1	590	¥3,000	6本	
	690-260-00530	JLD-0212EW	690-260-00570	JLD-0212EK	2	1,140	¥6,000		
	690-260-00540	JLD-0213EW	690-260-00580	JLD-0213EK	3	1,700	¥9,000		
	690-260-00550	JLD-0214EW	690-260-00590	JLD-0214EK	4	2,240	¥12,300		
ダクトカバー	690-260-00480	JLD-0294W	690-260-00490	JLD-0294K	1	68	¥690	10本	

### フィードインキャップ

①ダクト本体への給電が簡単です。  
ダクト本体への給電はフィードインキャップ、各種ジョイントのいずれからでも可能です。結線が容易なSL端子構造です。

### 各種ジョインター

②回路分割が簡単にできます。  
ジョインター内部の連結電線をリリースボタンで自由に回路分割ができます。

T形ジョインター (左)

リリースボタン

### フィードインキャップ・ジョインター

③安全性が確保できます。  
ダクト本体への給電と接続部分の安全性を確保し、長期使用でも安心してお使いいただけます。

### ダクト本体・ジョインター

④誤配線を防ぎます。  
ダクト本体側  
ジョインターとの極性用突起部  
ジョインターの極性用突起(電圧側)がぶつかり差し込めません。

ジョインター側  
ダクト本体をつなぐ各種ジョインターにはダクト本体同士の極性を合わせるため、逆組立防止の突起があり、誤配線や短絡事故を未然に防ぎます。

ダクト本体以外は次ページをご覧ください

- 01 照明
- 02 計測器
- 03 工具
- 04 安全用品
- 05 パテック類
- 06 空調部材
- 07 設備部材
- 08 配線器具類
- 09 配管配線材
- 10 装柱部材
- 11 制御機器類
- 12 盤用資材
- 13 絶縁処理材
- 14 ケーブル類

# ライティングダクト

※すべての図面の単位は (mm)

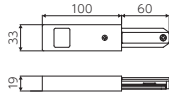
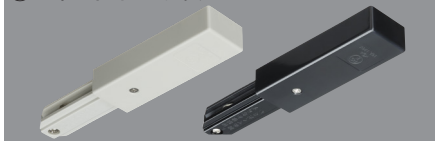
ライティング  
ダクト

コンセント  
周辺部材

タップ・  
延長コード

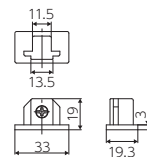
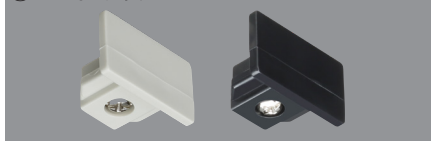
避雷器

## ①フィードインキャップ



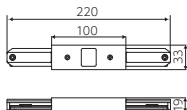
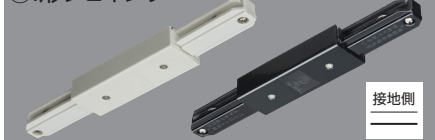
用途	ダクト本体の端末から電源を引込む場合に使用	
材質 本体	PC樹脂	カバー ABS樹脂
適合負荷	15A-125V PSE対象品	

## ②エンドキャップ



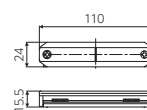
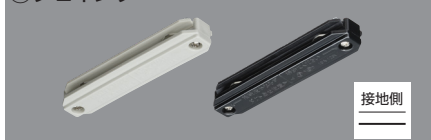
用途	ダクト本体の端末を閉鎖する場合に使用	
材質 本体	ABS樹脂	

## ③I形ジョインター



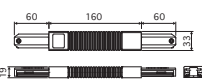
用途	ダクト本体を直線に接続し、電源を引込む場合に使用	
材質 本体	PC樹脂	カバー ABS樹脂
適合負荷	15A-125V PSE対象品	
端子	引込み用端子・接地極端子付	

## ④ジョインター



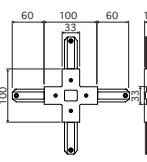
用途	ダクト本体相互の接続に使用	
材質 本体	ABS樹脂	ベース PBT樹脂
適合負荷	15A-125V PSE対象品	

## ⑤フレキシブルジョインター



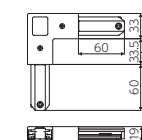
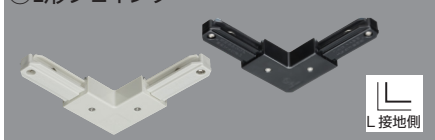
用途	ダクトを左右に135度、上下90度の範囲内で自由な角度で接続し、電源を引込む場合に使用	
材質 本体	PC樹脂	カバー EVA樹脂
適合負荷	15A-125V PSE対象品	
端子	引込み用端子・接地極端子付	

## ⑥十字形ジョインター



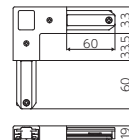
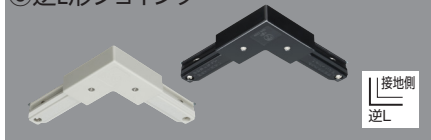
用途	ダクト本体を十字形に接続し、電源を引込む場合に使用	
材質 本体	PC樹脂	カバー ABS樹脂
適合負荷	15A-125V PSE対象品	
端子	引込み用端子・接地極端子付	

## ⑦L形ジョインター



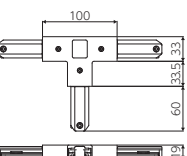
用途	ダクト本体をL形に接続し、電源を引込む場合に使用	
材質 本体	PC樹脂	カバー ABS樹脂
適合負荷	15A-125V PSE対象品	
端子	引込み用端子・接地極端子付	

## ⑧逆L形ジョインター



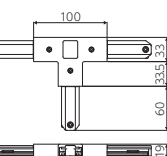
用途	ダクト本体をL形に接続し、電源を引込む場合に使用	
材質 本体	PC樹脂	カバー ABS樹脂
適合負荷	15A-125V PSE対象品	
端子	引込み用端子・接地極端子付	

## ⑨T形ジョインター(右)



用途	ダクト本体をT形に接続し、電源を引込む場合に使用	
材質 本体	PC樹脂	カバー ABS樹脂
適合負荷	15A-125V PSE対象品	
端子	引込み用端子・接地極端子付	

## ⑩T形ジョインター(左)



用途	ダクト本体をT形に接続し、電源を引込む場合に使用	
材質 本体	PC樹脂	カバー ABS樹脂
適合負荷	15A-125V PSE対象品	
端子	引込み用端子・接地極端子付	

商品名	ホワイト		ブラック		質量 (g)	標準単価	梱包	出荷単位
	商品コード	品番	商品コード	品番				
①フィードインキャップ	690-260-00090	JLD-0231W	690-260-00100	JLD-0231K	80	¥1,700	50個	1個
②エンドキャップ	690-260-00600	JLD-0232WA	690-260-00610	JLD-0232KA	7	¥290	10個	
③I形ジョインター	690-260-00150	JLD-0238W	690-260-00160	JLD-0238K	139	¥4,000	50個	
④ジョインター	690-260-00130	JLD-0233W	690-260-00140	JLD-0233K	57	¥1,170	100個	
⑤フレキシブルジョインター	690-260-00460	JLD-0249W	690-260-00470	JLD-0249K	142	¥4,400	50個	
⑥十字形ジョインター	690-260-00440	JLD-0237W	690-260-00450	JLD-0237K	265	¥6,300	20個	
⑦L形ジョインター	690-260-00170	JLD-0234W	690-260-00180	JLD-0234K	139	¥4,000	50個	
⑧逆L形ジョインター	690-260-00190	JLD-0250W	690-260-00200	JLD-0250K				
⑨T形ジョインター(右)	690-260-00210	JLD-0235W	690-260-00220	JLD-0235K	203	¥5,200	20個	
⑩T形ジョインター(左)	690-260-00230	JLD-0236W	690-260-00240	JLD-0236K				

※すべての図面の単位は(mm)

**⑪引掛シーリング**



用途	引掛シーリングの付いた照明器具用プラグ
材質 本体	ユリア樹脂   カバー PBT樹脂
適合負荷	6A-125V PSE対象品

**⑫抜止コンセントプラグ**



用途	抜止コンセントが付いたコンセントプラグ
材質 本体	ユリア樹脂   カバー PBT樹脂
適合負荷	15A-125V PSE対象品

**⑬接地極付抜止コンセントプラグ**




用途	接地極付抜止コンセントが付いたコンセントプラグ
材質 本体	ユリア樹脂   カバー PBT樹脂
適合負荷	15A-125V PSE対象品

**⑭ペンダント用プラグ**



材質 本体	PC樹脂   カバー PC樹脂
適合負荷	6A-125V PSE対象品

**⑮吊フック**



用途	吊下げ 5kgまで ダクト本体からディスプレイ・POP等を吊下げる場合に使用
材質 本体	ABS樹脂   フック SWRH(φ3)

**⑯ハンガー**



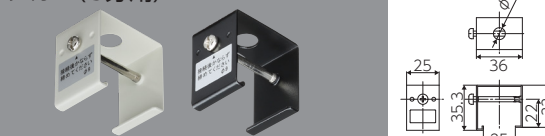
本体	鋼板 t1.0
----	---------

**⑰ジョインターハンガー**



本体	鋼板 t1.0
----	---------

**⑱ハンガー(3分用)**



本体	鋼板 t1.0
----	---------

**⑲伸縮パイプ吊具**



サポートA	鋼板 t1.2
サポートカバー	ABS樹脂

商品名	ホワイト		ブラック		質量 (g)	標準 単価	梱包	出荷 単位
	商品コード	品番	商品コード	品番				
⑪引掛シーリング	690-260-00250	JLD-7010W	690-260-00260	JLD-7010K	28	¥1,100	10個	1個
⑫抜止コンセントプラグ	690-260-00270	JLD-6012W	690-260-00280	JLD-6012K	40	¥1,170		
⑬接地極付抜止コンセントプラグ	690-260-00500	JLD-6012EW	690-260-00510	JLD-6012EK	45	¥2,400		
⑭ペンダント用プラグ	690-260-00290	JLD-4003W	690-260-00300	JLD-4003K	32	¥1,350		
⑮吊フック	690-260-00310	JLD-8543W	690-260-00320	JLD-8543K	12	¥290		
⑯ハンガー	690-260-00350	JLD-0282W	690-260-00360	JLD-0282K	30	¥330		
⑰ジョインターハンガー	690-260-00370	JLD-0283W	690-260-00380	JLD-0283K	42	¥480		
⑱ハンガー(3分用)	690-260-00390	JLD-0284W	690-260-00400	JLD-0284K	38	¥330		
⑲伸縮パイプ吊具	690-260-00330	JLD-0316W	690-260-00340	JLD-0316K	380	¥4,320		

01	照明
02	計測器
03	工具
04	安全用品
05	パテ
06	空調部材
07	設備部材
08	配線器具類
09	配管配線材
10	装柱器具
11	制御機器類
12	盤用資材
13	絶縁処理材
14	ケーブル類

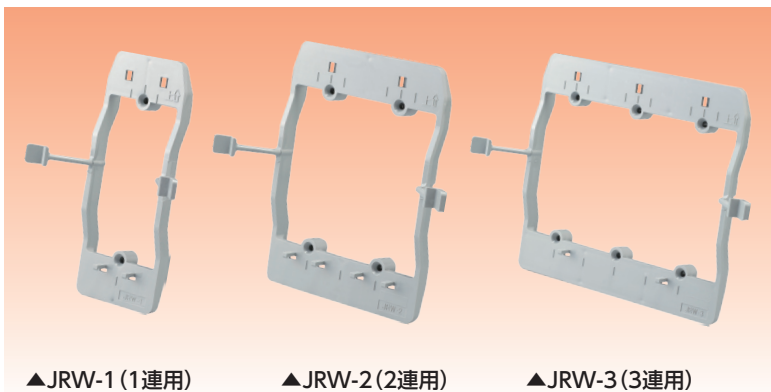
# スイッチ・コンセント用はさみ枠 スゴ枠<sup>®</sup> / ポッキンプラグ<sup>®</sup>

## スイッチ・コンセント用はさみ枠 **スゴ枠<sup>®</sup>** (すごわく)

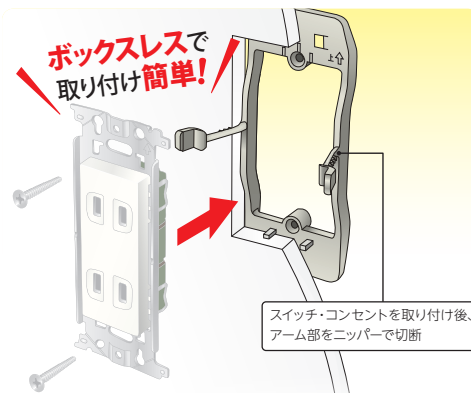


スゴ枠は因幡電機産業㈱の登録商標です。

**ボックスを使わないため経済的!**  
**アーム部で仮固定ができ、裏側に落ちない!**  
**はめ込むだけの簡単施工**



▲JRW-1 (1連用)      ▲JRW-2 (2連用)      ▲JRW-3 (3連用)



- 仕様**
- 材質:PVC
  - 色:グレー色
  - 適用壁厚さ: 9.5~25mm

商品コード	品番	開口寸法 (mm)		本体サイズ (mm)		標準単価	梱包	出荷単位
		幅	高さ	アーム部除く W×H	アーム部含む最大 W×D×H			
690-300-00010	<b>JRW-1</b>	54 <sup>+5</sup>	95 <sup>+5</sup>	53×130	105×39×130	オープン	100個	10個 (1袋)
690-300-00020	<b>JRW-2</b>	100 <sup>+5</sup>	95 <sup>+5</sup>	99×130	151×39×130		60個	
690-300-00030	<b>JRW-3</b>	145 <sup>+5</sup>	95 <sup>+5</sup>	145×130	197×39×130		40個	

関連商品

スイッチ・コンセント設置箇所の位置決めに最適な「電工ケガキレベル」もお薦め!!



詳細は [03 工具 P.64](#)

せっこうボード、木製合板などの開口に最適な「ハンドソー」もお薦め!!



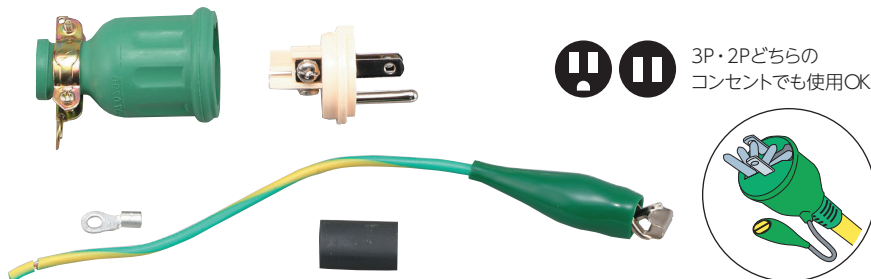
詳細は [03 工具 P.50](#)

## ポッキンプラグ<sup>®</sup>

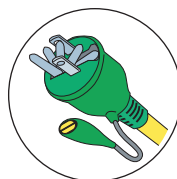


ポッキンプラグは日動工業㈱の登録商標です。

**3P・2Pのコンセントどちらにも使用でき、現場で活躍!**



⚠️ ⏸️ 3P・2Pどちらのコンセントでも使用OK!



### 特長

- アースピンが自然に倒れ、2Pコンセントも簡単に使用可能
- コンセントから抜くと、アースピンが起き上がる
- 電気用品安全法 PSE 適合品
- 防雨型

商品コード	品番	定格	適合電線サイズ	標準単価	梱包		出荷単位
					大箱	小箱	
690-930-00100	<b>PP-01</b>	15A/125V	VCT: 0.75、1.25、2.0、3.5mm <sup>2</sup> 2PNCT: 0.75、1.25、2.0、3.5mm <sup>2</sup>	¥1,400	100袋	10袋	1袋

## USBコンセント

DC5V/2.4Aの大出力で  
各社スマートフォン、  
タブレットの急速充電が可能

### 特長

iPhoneはApple inc.の登録商標です。iPhone商標は  
アイホン株式会社のライセンスに基づき使用されています。  
AndroidはGoogle LLCの登録商標です。

- USBコネクタ挿抜回数は業界最高クラス10,000回の耐久性
- 自動判別IC搭載。接続したデバイス (iPhone,Android端末) に適した出力で充電可能
- USB Type-Aコネクタを採用により、海外製の携帯電話・スマートフォン  
の充電にも対応

### USB給電用コンセント(1ポートタイプ)



▲USB-R3700W-JP



▲USB-R3700BK-JP

商品コード	品番	仕様	色	標準 単価	梱包		出荷 単位
					大箱	小箱	
690-300-00400	<b>USB-R3700W-JP</b>	USBコンセント×1 (Aタイプ)	ホワイト	¥3,800	200個	20個	1個
<b>在庫あり</b> 690-300-00410	<b>USB-R3700BK-JP</b>		ブラック				
<b>NEW</b> 690-300-00430	<b>USB-R3707BK-JP</b>						

### USB給電用コンセント(2ポートタイプ)



◀USB-R3701W-JP



◀USB-R3701DG-JP

使用例

(AC100V  
コンセントは  
別途要)



商品コード	品番	仕様	色	標準 単価	梱包		出荷 単位
					大箱	小箱	
690-300-00160	<b>USB-R3701W-JP</b>	USBコンセント×2 (Aタイプ)	ホワイト	¥3,800	100個	10個	1個
690-300-00180	<b>USB-R3701DG-JP</b>		ダークグレー				

### AC一体USB給電用コンセント



▲USB-R3702W-JP



▲USB-R3702DG-JP

使用例



### 特長

- ACコンセント一体型で配線楽々
- 裏面に送り端子付きで複数台施工  
が楽々

商品コード	品番	仕様	色	標準 単価	梱包		出荷 単位
					大箱	小箱	
690-300-00300	<b>USB-R3702W-JP</b>	USBコンセント×2 (Aタイプ) + AC100Vコンセント×1 (定格14A)	ホワイト	¥5,000	100個	10個	1個
690-300-00310	<b>USB-R3702DG-JP</b>		ダークグレー				

ライティング  
ダクト

USB-PD対応AC充電器／USB-PD対応ケーブル

コンセント  
周辺部材

タップ・  
延長コード

避雷器

**USB-PD** (パワーデリバリー) 対応!  
スマホ・タブレットを短時間で充電可能!

超急速充電 自動判別IC搭載 雷サージ内蔵 合計出力 3.1A 合計使用量 1400w

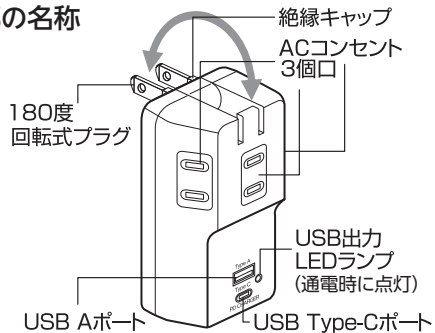


▲JUT-32ACW

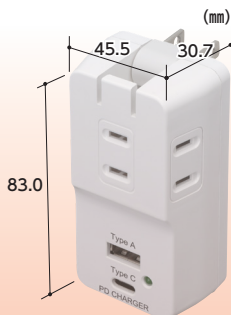


▲JUT-32ACK

■ 各部の名称



■ サイズ



特長

- USB Type-C単独使用の際は**USB-PD (パワーデリバリー)** 対応! **18W**までの電力供給可能 (**超急速充電**)  
(ご使用機器の性能によって供給される電流値が異なります。)
- USB Aポートは**自動判別IC機能**により、接続したデバイスに適した出力で充電できます。  
※USB 2ポート合計: 3.1Aまで充電可能
- **180°回転式プラグ**はトラッキング火災を防止する絶縁カバー付き!
- **雷サージ内蔵**で、雷から接続機器を守ります。
- コンパクトなので持ち運びに便利



※超急速充電は、ご使用機器がPower Deliveryに対応している必要があります。

■ USB PD (Power Delivery) とは

アダプタと接続機器間で情報をやり取りすることで、その機器間における最適な電力を選択し、高速充電を実現するUSB規格です。最大100Wの高電力に対応するため、さまざまな機器での利用が広がっています。本製品の場合、対応機器に接続した場合、最大18Wまでの電力が可能となります。

商品コード	品番	色	ACコンセント部仕様			標準単価	梱包		出荷単位
			定格	差込口	プラグ		大箱	小箱	
690-300-00340	JUT-32ACW	白	AC100V 14A (合計最大 1,400W)	2極・ 3個口	回転収納式 プラグ 2極 (絶縁 キャップ付)	オープン	100個	10個	1個
690-300-00350	JUT-32ACK	黒							

01 照明  
02 計測器  
03 工具  
04 安全用品  
05 パテ  
06 空調部材  
07 設備部材  
08 配線器具類  
09 配管配線材  
10 装柱器具  
11 制御機器類  
12 盤用資材  
13 絶縁処理材  
14 ケーブル・電線類

USB-PD対応ケーブル

Power Deliveryの性能を最大限発揮する専用ケーブル!

最大  
480Mbps  
(理論値)

USB2.0  
Type-C Type-C  
金メッキピン 2重シールド 両面挿し  
超急速充電 データ転送

▲JUC-2P1W ▲JUC-2P1K

最大  
10Gbps  
(理論値)

USB3.1 Gen2  
Type-C Type-C  
金メッキピン 3重シールド 両面挿し  
超急速充電 データ転送

▲JUC-3P1W ▲JUC-3P1K

特長

- USB Type-Cコネクタ採用により、オモテ・ウラに関係なく差し込み可能。
- サビなどに強く、信号劣化を抑える金めっきピンを採用。
- 外部ノイズの干渉から信号を保護するシールドケーブルを採用。  
USB 2.0ケーブル:2重シールド  
USB 3.1ケーブル:3重シールド

商品コード	品番	色(ケーブル)	タイプ・規格	通信速度	最大電流	ケーブル長	標準単価	梱包		出荷単位
								大箱	小箱	
690-300-00360	JUC-2P1W	白	USB Type-C ケーブルUSB2.0	最大480Mbps (理論値)	20V 3A (60W)	1m	オープン	80本	10本	1本
690-300-00370	JUC-2P1K	黒								
690-300-00380	JUC-3P1W	白	USB Type-C ケーブル USB3.1 Gen2	最大10Gbps (理論値)	20V 5A (100W)					
690-300-00390	JUC-3P1K	黒								

ライティング  
ダクト

コンセント  
周辺部材

タップ・  
延長コード

避雷器

USB充電ポート付タップ スマートUSBタップ



1台でAC電源もUSBポートも備える  
新しい時代の新しい電源タップ!

特長

- 電気用品安全法 PSE適合品
- トラッキング火災を予防する絶縁カバー付き
- 狭い場所でも接続できるスイングプラグを採用
- 合計3.4Aまでの機器をまとめて充電可能(急速充電)
- ほこり防止シャッター付き
- 雷サージから接続機器を守る耐雷サージ機能付き
- 過電流防止ブレーカー付き



差込口ごとに個別に  
ON/OFFスイッチ付き



USBポートは分離させて  
個別に使用可能  
(JUT-542SPのみ)

JUT-222S▶

JUT-542SP▶



過電流防止  
ブレーカー

3通り使える  
ハイブリッド  
電源タップ

雷ガード  
ランプ  
LED (緑)

仕様

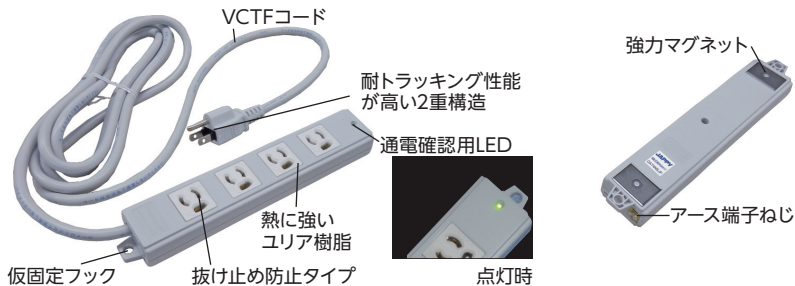
	サイズ (mm)	
	節電タップ部	USB充電器部
JUT-222S	W165×H25×D45 (USB充電器部含む)	節電タップ部内蔵
JUT-542SP	W258×H25×D49	W68×H25×D49

商品コード	品番	ACコンセント部仕様				USB充電部仕様		標準 単価	梱包	出荷 単位
		定格容量	差込口	プラグ	電源 コード長	定格	コネクタ			
690-300-00320	JUT-222S	AC100~125V 14A	2極・ 2個口	2極 (絶縁キャップ付)	2m	DC5V3.4A (2ポート合計最大)	USB Aポート 2ポート	オープン	40本	1本
690-300-00330	JUT-542SP	AC100~125V 15A	2極・ 4個口			DC5V3.4A (4ポート合計最大)	USB Aポート 4ポート		30本	

OAタップ



安心の接地3P抜止コンセントが4個口!



特長

- 背面に強力マグネット付き
- 仮固定用フック穴付き
- 定格容量:15A・125V(1500Wまで)
- 電気用品安全法 PSE 適合品

商品コード	品番	仕様	VCTFコード長さ (m)	標準単価	梱包	出荷単位
690-300-00200	OAT4N3-JP	抜け止め・平刃3P4個口	3	オープン	25本	1本
690-300-00210	OAT4N5-JP	抜け止め・平刃3P4個口	5		15本	



# 延長コード (ソフトタイプ)

## 延長コード (ソフトタイプ)

とにかく  
柔らかい!!



コードが柔らかいので、取りまわしが抜群!

■ KM02 (プラグ2Pタイプ 屋内用)

■ KM02-10JP (長さ10mタイプ)



■ KM02-20JP (長さ20mタイプ)



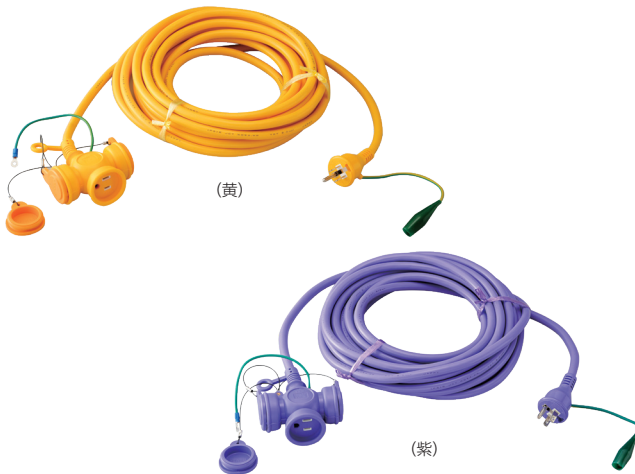
### 特長

- 耐寒性に優れたソフトタイプ
- 差し込み口は3方向全てキャップ付き
- 日本製
- 安全な二重被覆
- 環境に優しい鉛フリー製品
- 定格容量: 15A・125V (1500Wまで)
- 電気用品安全法 PSE 適合品

■ KM03 (プラグ3Pタイプ 屋外用)

!! 3P・2Pどちらのコンセントでも使用OK!

■ KM03-10JP (長さ10mタイプ)



■ KM03-20JP (長さ20mタイプ)



商品コード	品番	差し込み口	VCTケーブル	長さ (m)	概算質量 (kg)	標準単価	梱包	出荷単位
690-930-00070	KM02-10JP 黄	2P3個口 (防塵キャップ付き)	2芯 × 1.25mm <sup>2</sup>	10	1.3	オープン	10本	1本
690-930-00071	KM02-10JP 青							
690-930-00072	KM02-10JP 桜							
690-930-11090	KM02-20JP 黄			20	2.25			
690-930-00080	KM03-10JP 黄	3P3個口 (防雨・防塵 キャップ付き)	3芯×2.0mm <sup>2</sup>	10	2.0			
690-930-00081	KM03-10JP 紫							
690-930-11100	KM03-20JP 黄							

- 01 照明
- 02 計測器
- 03 工具
- 04 安全用品
- 05 パネル類
- 06 空調部材
- 07 設備部材
- 08 配線器具類
- 09 配管配線材
- 10 装柱器具
- 11 制御機器類
- 12 盤用資材
- 13 絶縁処理材
- 14 ケーブル類

ライティング  
ダクト

コンセント  
周辺部材

タップ・  
延長コード

避雷器

LAN用・電源用避雷器 サンダーブロック



誘導雷の脅威から  
電子機器類を守る

官公庁・企業・学校等、重要なネットワークに!

屋外への LAN 接続機器に!

多雷地域のお客様に!

雷害でネットワーク機器の被害の経験があるお客様に!

LAN用避雷器JPL-1001▶



- 高耐圧の絶縁トランス採用
- 小型で設置場所を選ばない
- アース接続不要
- 1000BASE-T カテゴリ5e対応
- 耐雷特性: 10kV (10/700 $\mu$ s または 1.2/50 $\mu$ s)

LAN用避雷器JPL-2002▼



- 高耐圧のGDT採用
- DINレール取付可能 (付属品添付)
- アース接続が容易 (クランプ端子)
- 1000BASE-T カテゴリ5e対応
- IEEE802.3af および at (PoEおよびPoE+)対応
- カテゴリ C2/D1避雷器 (JIS C5381-21対応)

電源用避雷器JPL-3001▼



- LAN用 (放流タイプPoE)と連結して使用
- 防護対象機器と同一コンセントに設置
- 内蔵マグネットで同シリーズと連結可
- アース接続が容易 (クランプ端子)
- クラスII 避雷器 (JIS C5381-1対応)

■ 対象機器

- ネットワークカメラ
  - 無線LANアクセスポイント
  - ネットワークビデオレコーダ
  - PoE給電ユニット
  - スイッチ ● HUB
- その他LAN配線を使用するネットワーク機器の雷対策に

JPL-2002/JPL-3001  
共通同梱品



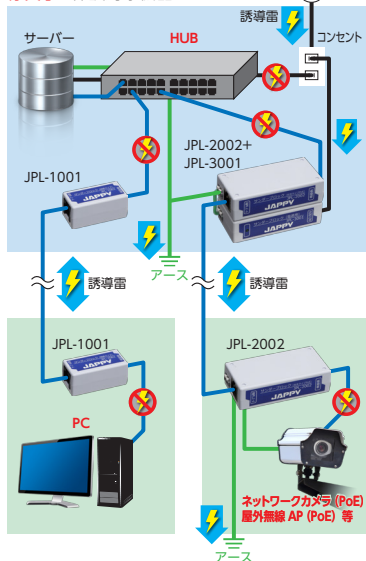
JPL-2002と  
JPL-3001の連結▼



接続例

EtherNet ケーブル (カテゴリ5e以上)    アース接続線    電源線 (AC100V)

赤字: 保護対象機器



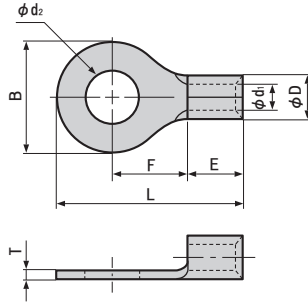
■ 仕様

JPL-1001	適用回線	1000BASE-T、100BASE-TX、10BASE-T
	伝送特性	カテゴリ5eに対応
	耐雷特性	ケーブル側-機器側間 10/700 $\mu$ sまたは1.2/50 $\mu$ sにて10kV
JPL-2002	適用回線	1000BASE-T、100BASE-TX、10BASE-T
	伝送特性	カテゴリ5eに対応
	PoE (JPL-2002のみ)	IEEE802.3af (PoE)、IEEE802.3at (PoEPlus) 準拠 DC60V 600mA
JPL-3001	耐雷特性	①電圧防護レベル:500V以下 ②インパルス耐久性 カテゴリC2:8/20 $\mu$ sにて5kA (10回) カテゴリD1:10/350 $\mu$ sにて2.5kA (2回)
	定格電圧	AC125V 50/60Hz
	消費電力	0.5W以下 (動作確認用LEDのみ)
	抑圧電圧	①電源線-G端子間 1500V以下 (コンビネーション波形4kVにて) ②電源線間 1500V以下 (コンビネーション波形4kVにて)
	絶縁抵抗	電源線-G端子間 DC500Vにて50M $\Omega$ 以上

商品コード	品番	用途・タイプ	寸法 (mm)	質量 (g)	標準単価	梱包	出荷単位
690-417-00010	JPL-1001	LAN用絶縁タイプ	W24×H22×D51	20	オープン	25台	1台
690-417-00020	JPL-2002	LAN用放流タイプPoE	W40×H23×D82	60		24台	
690-417-00030	JPL-3001	電源用	W40×H23×D82 (コード含まず)	100 (コード含む)		24台	

裸圧着端子 丸形 (R形) 1.25~3.5

裸圧着端子 丸形 (R形) 1.25~3.5



仕様

- 材質: 無酸素銅
- 表面処理: はずめつき

UL LISTED E42024    SF LR20812    JIS JQ0608019 / JQID08002 / JQMY14001 / JIS C 2805

商品コード	品番	規格	寸法 (mm)							適用電線範囲	標準単価	梱包	出荷単位						
			φd <sub>2</sub>	B	L	F	E	φD	φd <sub>1</sub>					T					
NEW 690-350-04580	R 1.25-3 JP (1,000個)	UL LISTED SF JIS	3.2	5.5	11.5	4.0										25,000個 (25箱)	1,000個 (1箱)		
690-350-01100	R 1.25-3 JP (100個)	UL LISTED SF JIS														1,000個 (10箱)	100個 (1箱)		
NEW 690-350-04530	1.25-MS3 JP (1,000個)	UL LISTED SF	3.2	5.5	13.2	5.6													
690-350-01110	1.25-MS3 JP (100個)	UL LISTED SF																1,000個 (10箱)	100個 (1箱)
690-350-01120	1.25-3.7 JP	UL LISTED SF	5.5	11.5	4.0											1,000個 (10箱)	100個 (1箱)		
NEW 690-350-04510	R 1.25-3.5 JP (1,000個)	UL LISTED SF JIS	3.7	6.6	14.4	6.3	4.8	3.4	1.7	0.8									
690-350-01130	R 1.25-3.5 JP (100個)	UL LISTED SF JIS																25,000個 (25箱)	1,000個 (1箱)
NEW 690-350-04520	R 1.25-4 JP (1,000個)	UL LISTED SF JIS	4.3	8.0	15.8	7.0													
690-350-01140	R 1.25-4 JP (100個)	UL LISTED SF JIS																1,000個 (10箱)	100個 (1箱)
690-350-01150	1.25-M4 JP	UL LISTED SF																6.6	14.4
690-350-01160	R 1.25-5 JP	UL LISTED SF JIS	5.3	8.0	15.8	7.0													
690-350-01170	1.25-6 JP	UL LISTED SF	6.4	11.6	21.7	11.1													
690-350-01180	1.25-8 JP	UL LISTED SF																8.4	
690-350-01190	2-MS3 JP	UL LISTED SF	3.2	5.5	13.2	5.6													
690-350-01200	2-3 JP	UL LISTED SF																8.5	16.8
690-350-01210	R 2-3.5 JP	UL LISTED SF JIS	3.7	6.6	14.4	6.3													
NEW 690-350-04540	R 2-4 JP (1,000個)	UL LISTED SF JIS	4.3	8.5	16.8	7.8													
690-350-01220	R 2-4 JP (100個)	UL LISTED SF JIS																25,000個 (25箱)	1,000個 (1箱)
690-350-01230	2-M4 JP	UL LISTED SF																6.6	14.4
NEW 690-350-04560	R 2-5 JP (1,000個)	UL LISTED SF JIS	5.3	9.5	16.8	7.3													
690-350-01240	R 2-5 JP (100個)	UL LISTED SF JIS																1,000個 (10箱)	100個 (1箱)
690-350-01250	2-M5 JP	UL LISTED SF																8.5	
690-350-01260	R 2-6 JP	UL LISTED SF JIS	6.4	12.0	21.8	11.0													
690-350-01270	R 2-8 JP	UL LISTED SF JIS	8.4																
690-350-01280	3.5-R4 JP	UL LISTED SF	4.3	8.0	17.8	9.0													
690-350-01290	3.5-R5 JP	UL LISTED SF																5.3	
690-350-02900	3.5-5 JP	UL LISTED SF	6.4	10.3	18.6	8.6													
690-350-01300	3.5-6 JP	UL LISTED SF																4.8	4.8

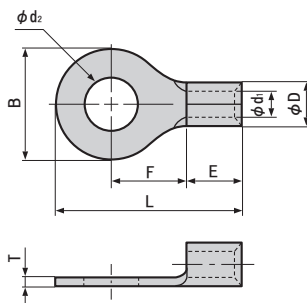
オープン

単線: 1.14~1.82mm  
より線: 1.04~2.63mm<sup>2</sup>  
AWG: #16~#14

単線: —  
より線: 3.5mm<sup>2</sup>  
AWG: #12

- 01 照明
- 02 計測器
- 03 工具
- 04 安全用品
- 05 パテック類
- 06 空調部材
- 07 設備部材
- 08 配線器具類
- 09 配管配線材
- 10 装柱器具
- 11 制御機器類
- 12 盤用資材
- 13 絶縁処理材
- 14 ケーブル類

裸圧着端子 丸形 (R形) 5.5~14



仕様

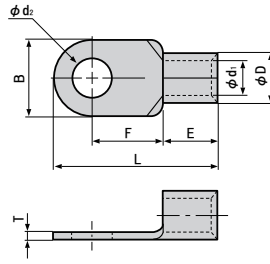
- 材質: 無酸素銅
- 表面処理: はずめつき

UL LISTED E42024    LR20812    JIS QJ0608019 / JQID08002 / JQMY14001 / JIS C 2805

商品コード	品番	規格	寸法 (mm)							適用電線範囲	標準単価	梱包	出荷単位	
			φd <sub>2</sub>	B	L	F	E	φD	φd <sub>1</sub>					T
690-350-01310	R 5.5-4 JP	UL LISTED LR20812 JIS		9.5	19.8	8.3	6.8						1,000個 (10箱)	100個 (1箱)
<b>NEW</b> 690-350-04600	5.5-S4 JP (500個)	UL LISTED LR20812	4.3	7.2	15.7	5.9	6.2	5.6	3.4	1.0	単線: 1.82~2.89mm より線: 2.63~6.64mm AWG: #12~#10	10,000個 (20箱)	500個 (1箱)	
690-350-01320	5.5-S4 JP (100個)	UL LISTED LR20812												
690-350-01330	5.5-4NS JP	UL LISTED LR20812		8.0	19.1									
690-350-01340	R 5.5-5 JP	UL LISTED LR20812 JIS	5.3	9.5	19.8	8.3	6.8							
690-350-01350	5.5-5NS JP	UL LISTED LR20812												
<b>NEW</b> 690-350-04570	R 5.5-6 JP (500個)	UL LISTED LR20812 JIS	6.4	12.0	25.8	13.0	6.8							
690-350-01360	R 5.5-6 JP (100個)	UL LISTED LR20812 JIS												
690-350-01370	5.5-6NS JP	UL LISTED LR20812		9.0	24.3									
690-350-01380	R 5.5-8 JP	UL LISTED LR20812 JIS	8.4	15.0	28.0	13.7	6.8							
690-350-01390	5.5-58 JP	UL LISTED LR20812												
690-350-01400	R 5.5-10 JP	UL LISTED LR20812 JIS	10.5	15.0	28.0	13.7								
690-350-02910	5.5-12 JP	UL LISTED LR20812	13.0	19.2	32.4	16.0								
690-350-01410	8-4NS JP	UL LISTED LR20812	4.3	8.0	21.8	13.8	6.8							
690-350-01420	8-4 JP	UL LISTED LR20812												
690-350-01430	R 8-5 JP	UL LISTED LR20812 JIS												
<b>NEW</b> 690-350-04610	8-5NS JP (500個)	UL LISTED LR20812	5.3	9.0	22.3	9.3	6.8							
690-350-01440	8-5NS JP (100個)	UL LISTED LR20812												
690-350-01450	R 8-6 JP	UL LISTED LR20812 JIS	6.4	12.0	23.8	13.8	6.8							
690-350-01460	8-6NS JP	UL LISTED LR20812												
690-350-01470	R 8-8 JP	UL LISTED LR20812 JIS	8.4	15.0	29.8	13.8	6.8							
690-350-01480	8-8NS JP	UL LISTED LR20812												
690-350-01490	R 8-10 JP	UL LISTED LR20812 JIS	10.5	15.0	29.8									
690-350-02920	8-12 JP	UL LISTED LR20812	13.0	20.0	33.5	15.0								
690-350-01500	R 14-5 JP	UL LISTED LR20812 JIS	5.3	12.0	29.8	13.3	6.8							
690-350-01510	14-5NS JP	UL LISTED LR20812												
690-350-01520	R 14-6 JP	UL LISTED LR20812 JIS	6.4	12.0	29.8	13.3	6.8							
690-350-01530	14-6NS JP	UL LISTED LR20812												
690-350-01540	R 14-8 JP	UL LISTED LR20812 JIS	8.4	16.0	32.8	14.5	6.8							
690-350-01550	14-8NS JP	UL LISTED LR20812												
690-350-01560	R 14-10 JP	UL LISTED LR20812 JIS	10.5	16.0	32.8									
690-350-01570	R 14-12 JP	UL LISTED LR20812 JIS	13.0	22.0	41.0	19.5								
690-350-01580	R 14-14 JP	UL LISTED LR20812 JIS	15.0	30.0	49.0	23.5								

裸圧着端子 丸形 (R形) 22~80

裸圧着端子 丸形 (R形) 22~80



仕様

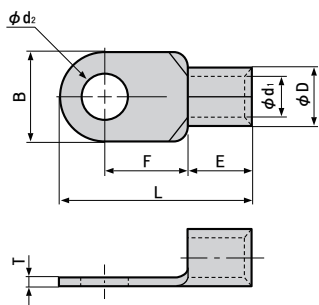
- 材質: 無酸素銅
- 表面処理: すずめっき

UL LISTED E42024    SF LR20812    JIS JQA JQ0608019 / JQID08002 / JQMY14001 / JIS C 2805

商品コード	品番	規格	寸法 (mm)							適用電線範囲	標準単価	梱包	出荷単位		
			φd <sub>2</sub>	B	L	F	E	φD	φd <sub>1</sub>					T	
690-350-01590	22-S5 JP		5.3	12.0	30.0	12.0	12.0	11.5	7.7	1.8	単線: 4.62~5.81mm より線: 16.78~26.66mm <sup>2</sup> AWG: #4	オープン	1,600個 (16箱)	100個 (1箱)	
690-350-01600	22-5 JP			16.5	33.7	13.5									
690-350-01610	22-SNS JP			9.5	28.7	12.0									
690-350-01620	R 22-6 JP		6.4	16.5	33.7	13.5									
690-350-01630	22-S6 JP			12.0	30.0	12.0									
690-350-01640	R 22-8 JP		8.4	16.5	33.7	13.5									
690-350-01650	22-S8 JP			12.0	30.0	12.0									
690-350-01660	R 22-10 JP		10.5	17.5	36.7	16.0									
690-350-01670	22-S10 JP			16.5	33.7	13.5									
690-350-01680	R 22-12 JP		13.0	22.0	42.5	19.5									
690-350-01690	R 22-14 JP		15.0	30.0	51.5	24.5									
690-350-01700	38-S5 JP		5.3	15.5	38.0	16.0	14.0	13.3	9.4	1.8	単線: 5.81~7.34mm より線: 26.66~42.42mm <sup>2</sup> AWG: #2	オープン	1,200個 (12箱)	100個 (1箱)	
690-350-01710	38-5 JP			22.0	42.7	17.7									
690-350-01720	38-6 JP		6.4	15.5	38.0	16.0									
690-350-01730	38-S6 JP			22.0	42.7	17.7									
690-350-01740	R 38-8 JP		8.4	15.5	38.0	16.0									
690-350-01750	38-S8 JP			22.0	42.7	17.7									
690-350-01760	R 38-10 JP		10.5	15.5	38.0	16.0									
690-350-01770	38-S10 JP			22.0	42.7	17.7									
690-350-01780	R 38-12 JP		13.0	22.0	42.7	17.7									
690-350-01790	R 38-14 JP		15.0	30.0	52.5	23.5									
690-350-03700	38-16 JP		17.0												
690-350-01800	60-S6 JP		6.4	16.0	46.7	20.7	18.0	15.5	11.4	2.0	単線: 7.34~8.26mm より線: 42.42~60.57mm <sup>2</sup> AWG: #1/#0	オープン	50個 (1箱)	1個	
690-350-03800	60-6 JP			22.0	49.7										
690-350-01810	R 60-8 JP		8.4	16.0	46.7										
690-350-01820	60-S8 JP			22.0	49.7										
690-350-01830	R 60-10 JP		10.5	16.0	46.7										
690-350-01840	60-S10 JP			22.0	49.7										
690-350-01850	R 60-12 JP		13.0	22.0	49.7										
690-350-01860	R 60-14 JP		15.0	32.0	57.5										23.5
690-350-04500	60-16 JP		17.0												
690-350-03900	80-12 JP		13.0	27.0	54.2										20.7

01	照明
02	計測器
03	工具
04	安全用品
05	パテ・テープ類
06	空調部材
07	設備部材
08	配線器具類
09	配管配線材
10	装柱部材
11	制御機器類
12	盤用資材
13	絶縁処理材
14	電線・ケーブル類

裸圧着端子 丸形 (R形) 100~325



仕様

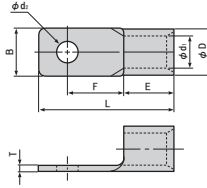
- 材質: 無酸素銅
- 表面処理: すずめっき

UL LISTED E42024    SF LR20812    JIS JQ0608019 / JQID08002 / JQMY14001 / JIS C 2805

商品コード	品番	規格	寸法 (mm)								適用電線範囲	標準単価	梱包	出荷単位			
			φd <sub>2</sub>	B	L	F	E	φD	φd <sub>1</sub>	T							
690-350-01870	<b>100-8 JP</b>		8.4	28.5	55.6	20.4	21.0	22.3	16.4	2.6	単線: 10.41~11.68mm より線: 96.3~117.2mm <sup>2</sup> AWG: #4/#0	25個 (1箱)	1個				
690-350-01880	<b>R 100-10 JP</b>		10.5														
690-350-01890	<b>R 100-12 JP</b>		13.0														
690-350-01900	<b>R 100-14 JP</b>		15.0	32.0	69.0	32.0	27.0	26.5	19.5	3.2				単線: 11.68~13.8mm より線: 117.2~152.05mm <sup>2</sup> AWG: #250/300MCM	20個 (1箱)	1個	
690-350-01910	<b>R 100-16 JP</b>		17.0														
690-350-01920	<b>R 100-18 JP</b>		19.0														
690-350-01930	<b>R 100-20 JP</b>		21.0	36.0	66.0	23.0	31.5	32.7	24.0	4.0	単線: 15.6~17.5mm より線: 192.6~242.27mm <sup>2</sup> AWG: #400MCM	オープン	10個 (1箱)				1個
690-350-04000	<b>150-8 JP</b>		8.4														
690-350-01940	<b>R 150-10 JP</b>		10.5														
690-350-01950	<b>R 150-12 JP</b>		13.0	72.0	24.5	27.0	35.6	26.0	4.5	単線: — より線: 250mm <sup>2</sup> AWG: —				10個 (1箱)	1個		
690-350-01960	<b>R 150-14 JP</b>		15.0														
690-350-01970	<b>R 150-16 JP</b>		17.0														
690-350-01980	<b>R 150-18 JP</b>		19.0	44.0	78.0	24.5	35.5	37.6	28.0		4.5	単線: 17.5~20.3mm より線: 242.27~325mm <sup>2</sup> AWG: #600/650MCM	5個 (1箱)			1個	
690-350-01990	<b>R 150-20 JP</b>		21.0														
690-350-04100	<b>200-8 JP</b>		8.4														
690-350-02000	<b>200-10 JP</b>		10.5	50.5	105.7	45.0	35.5	37.6	28.0	4.5	単線: 17.5~20.3mm より線: 242.27~325mm <sup>2</sup> AWG: #600/650MCM			5個 (1箱)	1個		
690-350-02010	<b>R 200-12 JP</b>		13.0														
690-350-02020	<b>R 200-14 JP</b>		15.0														
690-350-02030	<b>R 200-16 JP</b>		17.0	88.0	33.5	33.5	35.5	37.6	28.0	4.5		単線: 17.5~20.3mm より線: 242.27~325mm <sup>2</sup> AWG: #600/650MCM	5個 (1箱)			1個	
690-350-02040	<b>R 200-18 JP</b>		19.0														
690-350-02050	<b>R 200-20 JP</b>		21.0														
690-350-02060	<b>R 200-22 JP</b>		23.0	88.0	33.5	33.5	35.5	37.6	28.0	4.5	単線: 17.5~20.3mm より線: 242.27~325mm <sup>2</sup> AWG: #600/650MCM			5個 (1箱)	1個		
690-350-02070	<b>R 200-24 JP</b>		25.0														
690-350-02080	<b>R 200-27 JP</b>		28.0														
690-350-02090	<b>250-12 JP</b>		13.0	88.0	33.5	33.5	35.5	37.6	28.0	4.5		単線: 17.5~20.3mm より線: 242.27~325mm <sup>2</sup> AWG: #600/650MCM	5個 (1箱)			1個	
690-350-02100	<b>250-14 JP</b>		15.0														
690-350-02110	<b>250-16 JP</b>		17.0														
690-350-02120	<b>325-12 JP</b>		13.0	88.0	33.5	33.5	35.5	37.6	28.0	4.5	単線: 17.5~20.3mm より線: 242.27~325mm <sup>2</sup> AWG: #600/650MCM			5個 (1箱)	1個		
690-350-02130	<b>R 325-16 JP</b>		17.0														
690-350-02140	<b>R 325-18 JP</b>		19.0														
690-350-02150	<b>R 325-20 JP</b>		21.0	88.0	33.5	33.5	35.5	37.6	28.0	4.5		単線: 17.5~20.3mm より線: 242.27~325mm <sup>2</sup> AWG: #600/650MCM	5個 (1箱)			1個	
690-350-02160	<b>R 325-22 JP</b>		23.0														
690-350-02170	<b>R 325-24 JP</b>		25.0														
690-350-02180	<b>R 325-27 JP</b>		28.0	88.0	33.5	33.5	35.5	37.6	28.0	4.5	単線: 17.5~20.3mm より線: 242.27~325mm <sup>2</sup> AWG: #600/650MCM			5個 (1箱)	1個		
690-350-02190	<b>325-L12 JP</b>		13.0														
690-350-02200	<b>325-14 JP</b>		15.0														

裸圧着端子 低圧開閉器用 (CB形) / 裸圧着端子 二つ穴 (RD形)

裸圧着端子 低圧開閉器用 (CB形)



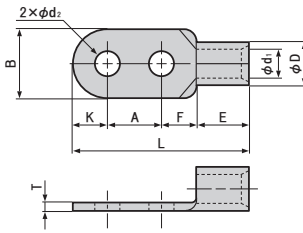
仕様

- 材質:無酸素銅
- 表面処理:すずめっき

UL LISTED E42024 SP LR20812

商品コード	品番	規格	寸法 (mm)								適用電線範囲			標準単価	梱包	出荷単位
			ød <sub>2</sub>	B	L	F	E	øD	ød <sub>1</sub>	T	単線 (mm)	より線 (mm)	AWG (#)			
690-350-02210	CB 22-S5 JP	UL SP	5.3	12.0	31.0	13.5	12.0	11.5	7.7	1.8	16.78	26.66	オープン	1,600個 (16箱)	100個 (1箱)	
690-350-02220	CB 22-S6 JP	UL SP	6.4													
690-350-02230	CB 22-S8 JP	UL SP	8.4													
690-350-02240	CB 38-S5 JP	UL SP	5.3	13.5	37.5	16.0	14.0	13.3	9.4	1.8	26.66	42.42		1,000個 (10箱)	100個 (1箱)	
690-350-02250	CB 38-S6 JP	UL SP	6.4													
690-350-02260	CB 60-S6 JP	UL SP	6.4	16.0	46.7	20.7	18.0	15.5	11.4	2.0	42.42	60.57		50個 (1箱)	1個	
690-350-02270	CB 60-S8 JP	UL SP	8.4													
690-350-02280	CB 60-S10 JP	UL SP	10.5													
690-350-02290	CB 100-S8 JP	UL SP	8.4	22.0	52.5	20.5	21.0	22.3	16.4	2.6	96.3	117.2		25個 (1箱)	1個	
690-350-02300	CB 100-S10 JP	UL SP	10.5													
690-350-02310	CB 100-S12 JP	UL SP	13.0													
690-350-02320	CB 150-S8 JP	UL SP	8.4	22.0	61.0	23.0	27.0	26.5	19.5	3.2	117.2	152.05		20個 (1箱)	1個	
690-350-02330	CB 150-10 JP	UL SP	10.5													
690-350-02340	CB 150-S10 JP	UL SP	10.5	22.0	61.0	23.0	27.0	26.5	19.5	3.2	117.2	152.05		20個 (1箱)	1個	
690-350-02350	CB 150-S12 JP	UL SP	13.0													
690-350-02360	CB 200-S10 JP	UL SP	10.5	36.0	72.0	22.5	30.5	32.7	24.0	4.0	192.6	242.27	10個 (1箱)	1個		
690-350-02370	CB 200-S12 JP	UL SP	13.0													
690-350-04300	CB 325-S10 JP	UL SP	10.5	38.5	84.5	32.0	35.5	37.6	28.0	4.5	242.27	325	5個 (1箱)	1個		
690-350-04400	CB 325-S12 JP	UL SP	13.0													

裸圧着端子 二つ穴 (RD形)



仕様

- 材質:無酸素銅
- 表面処理:すずめっき

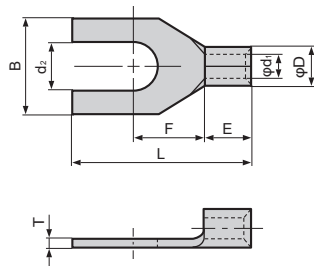
UL LISTED E42024 SP LR20812 JIS JQA JQ0608019 / JQID08002 / JIS C 2805

商品コード	品番	規格	寸法 (mm)											適用電線範囲			標準単価	梱包	出荷単位
			ød <sub>2</sub>	B	L	F	A	K	E	øD	ød <sub>1</sub>	T	単線 (mm)	より線 (mm)	AWG (#)				
690-350-02740	RD 38-12 JP	UL SP JIS	14.0	22.0	84.0	20.0	40.0	10.0	14.0	13.3	9.4	1.8	5.81~7.34	26.66~42.42	2	オープン	50個 (1箱)	1個	
690-350-02750	RD 60-10 JP	UL SP JIS	11.0	22.0	78.0	17.0	32.0	11.0	18.0	15.5	11.4	2.0	7.34	42.42	1/0		50個 (1箱)	1個	
690-350-02760	RD 60-12 JP	UL SP JIS	14.0		89.0	20.0	40.0						16.0	8.26					60.57
690-350-02770	RD 60-14 JP	UL SP JIS	16.0	32.0	95.0	21.0	40.0	16.0	20.0	19.5	14.5	2.3	9.27~10.41	76.28~96.3	3/0		25個 (1箱)	1個	
690-350-02780	RD 80-12 JP	UL SP	14.0	27.0	94.2	20.7		13.5					20.0	19.5					14.5
690-350-02790	RD 100-10 JP	UL SP JIS	11.0	28.5	84.3	17.0	32.0	14.3	21.0	22.3	16.4	2.6	10.41	96.3	4/0		25個 (1箱)	1個	
690-350-02800	RD 100-12 JP	UL SP JIS	14.0		95.5	20.2	40.0						16.0	11.68					117.2
690-350-02810	RD 100-14 JP	UL SP JIS	16.0	32.0	98.0	21.0	40.0	16.0	20.0	19.5	3.2	11.68	117.2	250/300MCM	20個 (1箱)		1個		
690-350-02820	RD 150-12 JP	UL SP JIS	14.0	36.0	106.0	21.0		40.0										18.0	27.0
690-350-02830	RD 150-14 JP	UL SP JIS	16.0	44.0	116.5	23.0	40.0	22.0	31.5	32.7	24.0	4.0	15.6	192.60	400 MCM		10個 (1箱)	1個	
690-350-02840	RD 200-12 JP	UL SP JIS	14.0										17.5	242.27					
690-350-02850	RD 200-14 JP	UL SP JIS	16.0	44.0	116.5	23.0	40.0	22.0	31.5	35.6	26.0	4.5	—	250	—		10個 (1箱)	1個	
690-350-02860	RD 250-12 JP	UL SP	14.0																
690-350-02870	RD 250-14 JP	UL SP	16.0	50.5	123.8	23.0	40.0	25.3	35.5	37.6	28.0	4.5	17.5	242.27	600/650MCM		5個 (1箱)	1個	
690-350-02880	RD 325-12 JP	UL SP JIS	14.0										20.3	325					
690-350-02890	RD 325-14 JP	UL SP JIS	16.0	—	—	—	—	—	—	—	—	—	—	—	—	—			

- 01 照明
- 02 計測器
- 03 工具
- 04 安全用品
- 05 パテック類
- 06 空調部材
- 07 設備部材
- 08 配線器具類
- 09 配管配線材
- 10 装柱部材
- 11 制御機器類
- 12 盤用資材
- 13 絶縁処理材
- 14 ケーブル類

# 裸圧着端子 角先開形 (A形)

## 裸圧着端子 角先開形 (A形)



### 仕様

- 材質: 無酸素銅
- 表面処理: すずめっき

UL LISTED E42024    LR20812

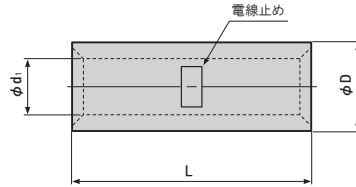
- 裸圧着端子
- 裸圧着スリーブ
- リングスリーブ
- 絶縁被覆付圧着接続子
- 電線コネクタ
- サドル
- ケーブル支持材
- ケーブルしばりひも
- バインド線
- カラーワイヤー
- 線名札
- Nダクト
- マーカ用絶縁チューブ
- 結束バンド
- 支持材
- ケーブル引込保護材
- プルボックス
- 埋設標示シート
- ROBOサドル

商品コード	品番	規格	寸法 (mm)								適用電線範囲	標準単価	梱包	出荷単位				
			d <sub>2</sub>	B	L	F	E	øD	ød <sub>1</sub>	T								
690-350-00830	1.25-C3A JP		3.2	5.6	15.8	6.3	4.8	3.4	1.7	0.8	単線: 0.57~1.44mm より線: 0.25~1.65mm <sup>2</sup> AWG: #22~#16	オープン	1,000個 (10箱)	100個 (1箱)				
<b>NEW</b> 690-350-04590	1.25-B3A JP (1,000個)			5.8									6.3	25,000個 (25箱)	1,000個 (1箱)			
690-350-00840	1.25-B3A JP (100個)			6.35									8.0	1,000個 (10箱)	100個 (1箱)			
690-350-00850	1.25-M3A JP		3.7	5.6	6.3	4.8	3.4	1.7	0.8	単線: 1.14~1.82mm より線: 1.04~2.63mm <sup>2</sup> AWG: #16~#14			オープン	1,000個 (10箱)	100個 (1箱)			
690-350-00860	1.25-C3.5A JP			5.8										7.0	1,000個 (10箱)	100個 (1箱)		
690-350-04200	1.25-B3.5A JP			6.2										7.0	25,000個 (25箱)	1,000個 (1箱)		
<b>NEW</b> 690-350-00870	1.25-N3A JP		4.3	6.4	7.0	4.8	4.1	2.3	0.8					単線: 1.82~2.89mm より線: 2.63~6.64mm <sup>2</sup> AWG: #12~#10	オープン	1,000個 (10箱)	100個 (1箱)	
<b>NEW</b> 690-350-04550	1.25-YS3A JP (1,000個)			6.4												15.4	25,000個 (25箱)	1,000個 (1箱)
690-350-00880	1.25-YS3A JP (100個)			7.2												15.4	1,000個 (10箱)	100個 (1箱)
690-350-00890	1.25-YS4A JP		5.3	6.4	7.3	4.8	5.6	3.4	1.0							単線: 1.82~2.89mm より線: 2.63~6.64mm <sup>2</sup> AWG: #12~#10	オープン	1,000個 (10箱)
690-350-00900	1.25-S4A JP			7.2							15.8	1,000個 (10箱)						100個 (1箱)
690-350-00910	1.25-4A JP			8.5							7.0	25,000個 (25箱)						1,000個 (1箱)
690-350-00920	1.25-5A JP		6.4	9.5	11.0	6.8	5.6	3.4	1.0		単線: 1.82~2.89mm より線: 2.63~6.64mm <sup>2</sup> AWG: #12~#10	オープン						1,000個 (10箱)
690-350-00930	1.25-6A JP			12.0						11.0			1,000個 (10箱)					100個 (1箱)
690-350-00940	2-N3A JP			5.9						6.3			500個 (1箱)					1個
690-350-00950	2-C3.5A JP		3.7	5.6	6.3	6.8	5.6	3.4	1.0	単線: 1.82~2.89mm より線: 2.63~6.64mm <sup>2</sup> AWG: #12~#10			オープン					1,000個 (10箱)
690-350-00960	2-YS3A JP			6.4										15.4	1,000個 (10箱)			100個 (1箱)
690-350-00970	2-S3A JP			7.2										6.5	500個 (1箱)			1個
690-350-00980	2-YS4A JP		4.3	6.4	7.3	6.8	5.6	3.4	1.0					単線: 1.82~2.89mm より線: 2.63~6.64mm <sup>2</sup> AWG: #12~#10	オープン			1,000個 (10箱)
690-350-00990	2-S4A JP			7.2												6.5	1,000個 (10箱)	100個 (1箱)
690-350-01000	2-4A JP			8.5												7.3	500個 (1箱)	1個
690-350-01010	2-5A JP		5.3	9.5	7.3	6.8	5.6	3.4	1.0							単線: 1.82~2.89mm より線: 2.63~6.64mm <sup>2</sup> AWG: #12~#10	オープン	1,000個 (10箱)
690-350-01020	2-6A JP			12.0							11.0	1,000個 (10箱)						100個 (1箱)
690-350-01030	5.5-S3A JP			7.2							7.5	500個 (1箱)						1個
690-350-01040	5.5-3A JP		4.3	9.5	12.2	6.8	5.6	3.4	1.0		単線: 1.82~2.89mm より線: 2.63~6.64mm <sup>2</sup> AWG: #12~#10	オープン						1,000個 (10箱)
690-350-01050	5.5-S4A JP			8.5						7.5			1,000個 (10箱)					100個 (1箱)
690-350-01060	5.5-4A JP			9.5						7.5			500個 (1箱)					1個
690-350-01070	5.5-5A JP		6.4	9.5	12.2	6.8	5.6	3.4	1.0	単線: 1.82~2.89mm より線: 2.63~6.64mm <sup>2</sup> AWG: #12~#10			オープン					1,000個 (10箱)
690-350-01080	5.5-6A JP			13.5										12.2	1,000個 (10箱)			100個 (1箱)
690-350-01090	5.5-8A JP			8.4										12.2	500個 (1箱)			1個



裸圧着スリーブ 突合せ用 (B形) / 裸圧着スリーブ 重ね合せ用 (P形)

裸圧着スリーブ 突合せ用 (B形)



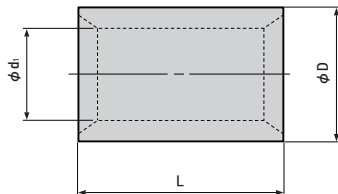
仕様

- 材質: 無酸素銅
- 表面処理: すずめっき

UL LISTED E42024    LR20812    JIS JQA JQ0607002 / JIS C 2806

商品コード	品番	規格	寸法 (mm)			適用電線範囲 (mm)	標準単価	梱包	出荷単位
			L	φD	φd <sub>1</sub>				
690-350-02580	B-1.25 JP	UL LR JIS	15.0	3.3	1.7	0.25~1.65	オープン	1,000個 (10箱)	100個 (1箱)
690-350-02590	B-2 JP	UL LR JIS		4.1	2.3	1.04~2.63			
690-350-02600	B-5.5 JP	UL LR JIS		5.4	3.4	2.63~6.64			
690-350-02610	B-8 JP	UL LR JIS	21.0	7.0	4.5	6.64~10.52		3,000個 (30箱)	
690-350-02620	B-14 JP	UL LR JIS	26.0	8.9	5.8	10.52~16.78		2,500個 (25箱)	
690-350-02630	B-22 JP	UL LR JIS	29.0	11.3	7.7	16.78~26.66		1,000個 (10箱)	
690-350-02640	B-38 JP	UL LR JIS	32.0	13.2	9.4	26.66~42.42		50個 (1箱)	
690-350-02650	B-60 JP	UL LR JIS	36.0	15.3	11.4	42.42~60.57			
690-350-02660	B-70 JP	UL LR	37.0	17.5	13.3	60.57~76.28		25個 (1箱)	
690-350-02670	B-80 JP	UL LR	38.0	19.5	14.5	76.28~96.3		20個 (1箱)	
690-350-02680	B-100 JP	UL LR JIS		22.1	16.4	96.3~117.2			
690-350-02690	B-150 JP	UL LR JIS	54.0	26.4	19.5	117.2~152.05	10個 (1箱)		
690-350-02700	B-180 JP	UL LR	57.0	28.5	21.0	152.05~192.6			
690-350-02710	B-200 JP	UL LR JIS	63.0	32.4	24.0	192.6~242.27			
690-350-02720	B-250 JP	UL LR		35.0	26.0	250			
690-350-02730	B-325 JP	UL LR JIS	72.0	37.0	28.0	242.27~325			

裸圧着スリーブ 重ね合せ用 (P形)



仕様

- 材質: 無酸素銅
- 表面処理: すずめっき

UL LISTED E42024    LR20812    JIS JQA JQ0607002 / JIS C 2806

商品コード	品番	規格	寸法 (mm)			適用電線範囲 (mm)*	標準単価	梱包	出荷単位
			L	φD	φd <sub>1</sub>				
690-350-02420	P-1.25 JP	UL LR	8.0	3.3	1.7	0.25~1.65	オープン	1,000個 (10箱)	100個 (1箱)
690-350-02430	P-2 JP	UL LR JIS		4.1	2.3	1.04~2.63			
690-350-02440	P-5.5 JP	UL LR JIS	8.5	5.4	3.4	2.63~6.64			
690-350-02450	P-8 JP	UL LR JIS	9.5	7.0	4.5	6.64~10.52			
690-350-02460	P-14 JP	UL LR JIS	11.0	8.9	5.8	10.52~16.78			
690-350-02470	P-22 JP	UL LR JIS	13.5	11.3	7.7	16.78~26.66			
690-350-02480	P-38 JP	UL LR JIS	16.5	13.2	9.4	26.66~42.42			
690-350-02490	P-60 JP	UL LR JIS	19.0	15.3	11.4	42.42~60.57			
690-350-02500	P-70 JP	UL LR JIS		17.5	13.3	60.57~76.28			
690-350-02510	P-80 JP	UL LR JIS	19.5	19.5	14.5	76.28~96.3		50個 (1箱)	
690-350-02520	P-100 JP	UL LR JIS	20.0	22.1	16.4	96.3~117.2	20個 (1箱)		
690-350-02530	P-150 JP	UL LR JIS	27.0	26.4	19.5	117.2~152.05			
690-350-02540	P-180 JP	UL LR JIS	28.5	28.5	21.0	152.05~192.6			
690-350-02550	P-200 JP	UL LR JIS	32.0	32.4	24.0	192.6~242.27			
690-350-02560	P-250 JP	UL LR		35.0	26.0	250			
690-350-02570	P-325 JP	UL LR JIS	37.0	37.0	28.0	242.27~325	10個 (1箱)		

\*:適用電線は断面積合計を示します。

- 01 照明
- 02 計測器
- 03 工具
- 04 安全用品
- 05 パテック類
- 06 空調部材
- 07 設備部材
- 08 配線器具類
- 09 配管配線材
- 10 装柱部材
- 11 制御機器類
- 12 盤用資材
- 13 絶縁処理材
- 14 ケーブル類

# リングスリーブ / 絶縁被覆付圧着接続子 閉端形 (CE形)

## リングスリーブ

### JAPPYのオリジナルリングスリーブ!



#### 仕様

- 材質:無酸素銅
- 表面処理:すずめっき

#### 特長

- E形圧着スリーブ
- JIS C 2806規格品

#### 電線組合せ

JIS形番 (最大使用 電流)	同一の場合			異なる場合	圧着工具 ダイス位置
	φ 1.6mm 又は2.0mm	φ 2.0mm 又は3.5mm	φ 2.6mm 又は5.5mm		
E小 (20A)	2本 3~4本	— 2本	— —	<ul style="list-style-type: none"> <li>●φ 1.6mm 1本とφ 0.75mm 1本</li> <li>●φ 1.6mm 2本とφ 0.75mm 1本</li> <li>●φ 2.0mm 1本とφ 1.6mm 1~2本</li> </ul>	1.6×2 ④ 小
E中 (30A)	5~6本	3~4本	2本	<ul style="list-style-type: none"> <li>●φ 2.0mm 1本とφ 1.6mm 3~5本</li> <li>●φ 2.0mm 2本とφ 1.6mm 1~3本</li> <li>●φ 2.0mm 3本とφ 1.6mm 1本</li> <li>●φ 2.6mm 1本とφ 1.6mm 1~3本</li> <li>●φ 2.6mm 1本とφ 2.0mm 1~2本</li> <li>●φ 2.6mm 2本とφ 1.6mm 1本</li> <li>●φ 2.6mm 1本とφ 2.0mm 1本とφ 1.6mm 1~2本</li> </ul>	中
E大 (30A)	7本	5本	3本	<ul style="list-style-type: none"> <li>●φ 2.0mm 1本とφ 1.6mm 6本</li> <li>●φ 2.0mm 2本とφ 1.6mm 4本</li> <li>●φ 2.0mm 3本とφ 1.6mm 2本</li> <li>●φ 2.0mm 4本とφ 1.6mm 1本</li> <li>●φ 2.6mm 1本とφ 2.0mm 3本</li> <li>●φ 2.6mm 2本とφ 1.6mm 2本</li> <li>●φ 2.6mm 2本とφ 2.0mm 1本</li> <li>●φ 2.6mm 1本とφ 2.0mm 2本とφ 1.6mm 1本</li> </ul>	大

※ JIS規格のリングスリーブ用圧着工具をご使用ください。

商品コード	品番	JIS形番	寸法 (mm)			最大使用電流 (A)	標準単価	梱包	出荷単位
			L	φD	φd <sub>1</sub>				
690-350-00800	E-S JP	E小	10.5	5.0	4.0	20	オープン	1,000個 (10箱)	100個 (1箱)
690-350-00810	E-M JP	E中		6.9	5.3	30			
690-350-00820	E-L JP	E大		7.7	6.1				

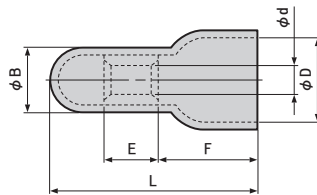
#### 関連商品

リングスリーブ用圧着工具はこちらのページへ



詳細は [03 工具 P.39](#)

## 絶縁被覆付圧着接続子 閉端形 (CE形)



#### 仕様

- 材質:無酸素銅
- 表面処理:すずめっき
- 絶縁物:ナイロン (UL94 V2)
- 絶縁被覆色:乳白

UL E42024   SP LR20812   JIS JQA JQ0607003 / JIS C 2807

商品コード	品番	規格	寸法 (mm)					適用電線範囲 (mm)*	標準単価	梱包	出荷単位	
			φd	φB	L	F	E					φD
690-350-03110	CE-1 JP (1,000個)	UL SP ㊞	2.4	5.0	20.8	9.5	7.0	6.5	0.5~1.75	オープン	5,000個(5袋)	1,000個 (1袋)
690-350-02380	CE-1 JP (100個)										5,000個(50袋)	100個 (1袋)
690-350-03120	CE-2 JP (1,000個)	UL SP ㊞	3.0	5.7	21.0	9.5	7.3	8.0	1.0~3.0	オープン	5,000個(5袋)	1,000個 (1袋)
690-350-02390	CE-2 JP (100個)										5,000個(50袋)	100個 (1袋)
690-350-02400	CE-5 JP	UL SP ㊞	3.8	7.2	27.0	12.0	8.5	9.5	2.5~6.0	オープン	3,000個(30袋)	100個 (1袋)
690-350-02410	CE-8 JP										2,000個(20袋)	

\*適用電線は断面積合計を示します。

差込形電線コネクタ クイックロック® QLXシリーズ

差込形電線コネクタ クイックロック® QLXシリーズ



クイックロックは㈱ニチフ端子工業の登録商標です。

信頼性の高い2点接触スプリング構造



▲ QLX 2-JP-RCL



▲ QLX 3-JP-BCL



▲ QLX 4-JP-YCL



▲ QLX 5-JP-OCL



▲ QLX 6-JP-PCL

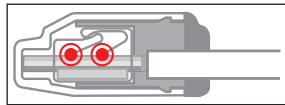


▲ QLX 8-JP-GCL

仕様

- 適合電線: 銅φ1.6/φ2.0(単線)
- 定格: 20A 300V

2点接触



便利なワンタッチ箱



特長

- 電線被覆をストリップし、コネクタに差し込むだけで接続
- 透明カバーのため単線の挿入状態が確認可能
- JIS C2813 (屋内配線用差込形電線コネクタ) 適合品
- 都市再生機構 公共住宅建設工事共通仕様書 記載
- 国土交通省 公共建築工事標準仕様書 (電気工事設備編) 記載
- 電気用品安全法適合品<PS>E
- 内線規程 JEAC適合品
- UL規格

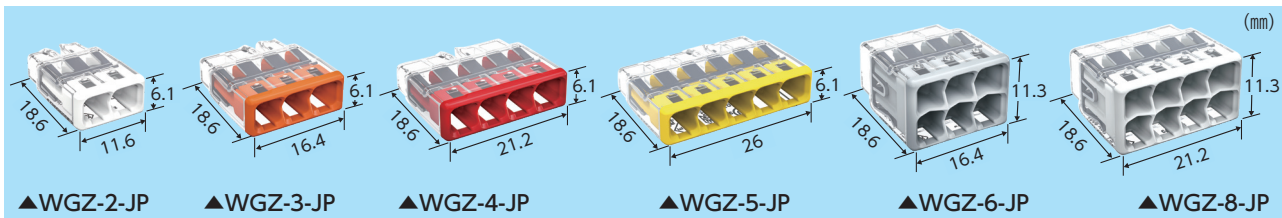
商品コード	品番	極数	寸法 (mm)			色	標準単価	包装 (大箱)	出荷単位
			縦	横	高さ				
690-350-69122	QLX 2-JP-RCL	2	20.5	11.6	9.1	赤透明	¥877	30箱 (1,500個)	1箱 (50個)
690-350-69131	QLX 3-JP-BCL	3		16.2		青透明	¥1,019	20箱 (1,000個)	
690-350-69141	QLX 4-JP-YCL	4		20.8		黄透明	¥1,333	45箱 (2,250個)	
690-350-69151	QLX 5-JP-OCL	5		25.4		橙透明	¥1,620	30箱 (600個)	1箱 (20個)
690-350-69161	QLX 6-JP-PCL	6		30.0		紫透明	¥899	20箱 (400個)	
690-350-69181	QLX 8-JP-GCL	8		39.2		緑透明	¥1,221		

- 01 照明
- 02 計測器
- 03 工具
- 04 安全用品
- 05 パテ
- 06 空調部材
- 07 設備部材
- 08 配線器具類
- 09 配管配線材
- 10 装柱器材
- 11 制御機器類
- 12 盤用資材
- 13 絶縁処理材
- 14 ケーブル類

薄型差込電線コネクタ WGZシリーズ



圧倒的な小型化!  
安心・安全を追求したフォルム!



特長

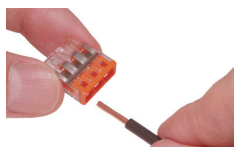
● 大幅なサイズダウンにより圧倒的な小型化を実現

- 同じジョイントボックスのサイズでもコネクタ数を増やせる
- ボックス内に余裕が生まれ、無理な押し込みによる不具合を防止
- パッケージの小型化に伴う資源の削減により、環境保護に貢献
- 運送費や在庫スペースの削減にも寄与

● 挿しやすく抜けない構造

- 電線サイズにかかわらずスムーズに入るため、結線数が多い時でも素早い作業が可能
- 引抜力は高く、電線を引っ張っても抜けない構造

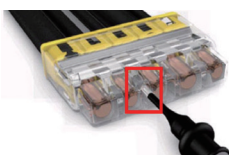
電線 (単線)	引抜き力	JISC2813 試験値
Φ1.6	>200N	>50N
Φ2.0	>200N	>60N



φ 2.0mmでも楽に結線

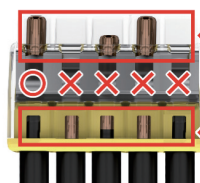
● 優れたメンテナンス性

- 検電穴を装備しているため、導通確認が簡単
- 一般的なテスター棒でOK
- 絶縁構造のためテープ巻は不要



● 安心・安全を追求したフォルム

- 結線確認がしやすい新構造



クリアなハウジングにより、電線の挿入量がひと目でわかる

確認窓で電線の剥き長さも簡単チェック

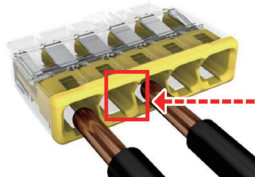
- はっきり見やすい本体表示



電線の剥き長さを実寸で測定可能

黒色プリントでくっきり見やすい (見にくい透明刻印より改善)

- 電線の干渉を防止する仕切り壁を装備



挿入口の仕切り壁が安心・安全な結線をお約束

仕様

定 格	電気用品適合	20A、300V
	JIS 適合*	32A、450V
適用電線	電気用品適合	単線 (銅) φ1.6、φ2.0mm
	JIS 適合*	単線 (銅) φ0.8~φ2.0mm
むき出し長さ		12~14mm
最大被覆外径		φ4.2mm

\*JIS C 2813 に適合

- 電気用品安全法適合品<PS>E
- 内線規程JEAC8001適合品
- 公共建築工事標準仕様書 (電気設備工事編) 記載

商品コード	品番	接続線数	色	標準単価	梱包	出荷単位
690-350-03100	WGZ-2-JP	2本	ホワイト	オープン	10箱 (1200個)	1箱 (120個)
690-350-03200	WGZ-3-JP	3本	オレンジ		10箱 (1000個)	1箱 (100個)
690-350-03300	WGZ-4-JP	4本	レッド		10箱 (800個)	1箱 (80個)
690-350-03400	WGZ-5-JP	5本	イエロー		10箱 (600個)	1箱 (60個)
690-350-03500	WGZ-6-JP	6本	グレー		10箱 (500個)	1箱 (50個)
690-350-03600	WGZ-8-JP	8本	ライトグレー		10箱 (400個)	1箱 (40個)

# ワンタッチコネクタ WFR/WFシリーズ



## ワンタッチコネクタ WFR/WFシリーズ

単線とより線の結線に最適!



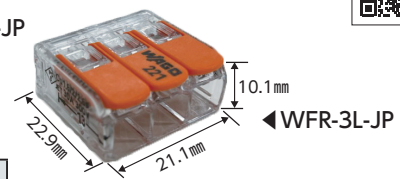
どの線種に対しても  
EN/ECまたはUL等で  
安全性は確認済

### 特長

- 屋内配線工事や照明配線に最適
- ケージクランプスプリング採用の新機構
- 操作レバーが本体に格納され、結線後の不用意な誤操作を防止
- 圧着端子・工具不要 ● レバー操作で簡単結線
- 単線・より線・可とうより線もOK ● PSEマーク適合 ● テープ巻不要

### I クリアタイプ

クリアなボディで内部が見える!



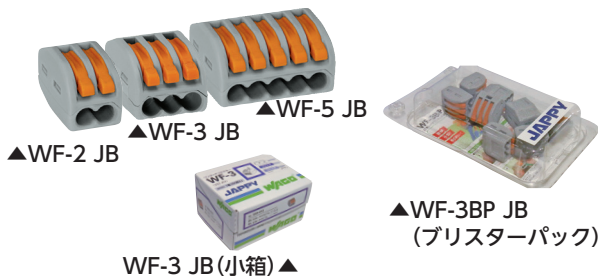
### ■ 仕様

適用電線	電気用品適合 JIS適合*1 IEC適合*3	WFR (4mm <sup>2</sup> 対応品)	WFR-L (6mm <sup>2</sup> 対応品)
		φ1.6、φ2.0mm 単線 φ0.5~φ2.0mm 単線 0.2~3.5* <sup>2</sup> mm <sup>2</sup> IV7本より線 0.14~4.0* <sup>2</sup> mm <sup>2</sup> 可とうより線	φ1.6、φ2.0、φ2.6mm 単線 φ0.8~φ2.6mm 単線 0.5~6.0* <sup>2</sup> mm <sup>2</sup> IV7本より線 可とうより線
最大被覆外径		φ4.0mm	φ5.3mm
定格	電気用品適合	20A、300V	30A、300V
	JIS適合*1 IEC適合*3	32A、450V	41A、450V
	UL適合	20A、600V*4	30A、600V*4
むき出し長さ		10~12mm	12~14mm

\*1: JIS C 2814 -2-2に適合  
\*2: 電線の種類、使用条件によりご使用できない場合があります  
\*3: IEC60998-2-2に適合  
\*4: 照明用途1000V

商品コード	品番	電線数 (本)	標準単価	中箱入数	出荷単位
690-360-32220	WFR-2-JP	2	オープン	14箱 (1,400個)	1箱 (100個)
690-360-32230	WFR-3-JP	3		14箱 (700個)	1箱 (50個)
690-360-32250	WFR-5-JP	5		14箱 (350個)	1箱 (25個)
690-360-37420	WFR-2BP-JP	2		10パック (100個)	1パック (10個)
690-360-37430	WFR-3BP-JP	3		10パック (80個)	1パック (8個)
690-360-37450	WFR-5BP-JP	5		10パック (50個)	1パック (5個)
690-360-06130	WFR-2L-JP	2		14箱 (700個)	1箱 (50個)
690-360-06140	WFR-3L-JP	3		14箱 (420個)	1箱 (30個)
690-360-06150	WFR-5L-JP	5		14箱 (210個)	1箱 (15個)
690-360-06160	WFR-2LBP-JP	2		10パック (100個)	1パック (10個)
690-360-06170	WFR-3LBP-JP	3		10パック (80個)	1パック (8個)
690-360-06180	WFR-5LBP-JP	5		10パック (50個)	1パック (5個)

### I グレータイプ



### ■ 仕様

定格	電気用品適合	20A、300V
	JIS適合*1	32A、400V
適用電線	電気用品適合	単線 (銅) φ1.6、φ2.0mm
	JIS適合*1	単線 (銅) : φ0.65~φ2.0mm IV7本より線 : 0.08~3.5* <sup>2</sup> mm <sup>2</sup> 可とうより線 : 0.08~4.0* <sup>2</sup> mm <sup>2</sup>
むき出し長さ		10mm
最大被覆外径		φ4.1mm

\*1: JIS C 2814-2-2に適合  
\*2: 電線の種類、使用条件によりご使用できない場合があります。

商品コード	品番	電線数 (本)	標準単価	中箱入数	出荷単位
690-360-32020	WF-2 JB	2	オープン	10箱 (500個)	1箱 (50個)
690-360-32030	WF-3 JB	3		10箱 (500個)	1箱 (50個)
690-360-32050	WF-5 JB	5		10箱 (400個)	1箱 (40個)
690-360-32120	WF-2BP JB	2		10パック (100個)	1パック (10個)
690-360-32130	WF-3BP JB	3		10パック (80個)	1パック (8個)
690-360-32150	WF-5BP JB	5		10パック (50個)	1パック (5個)

- 01 照明
- 02 計測器
- 03 工具
- 04 安全用品
- 05 パテール類
- 06 空調部材
- 07 設備部材
- 08 配線器具類
- 09 配管配線材
- 10 装柱部材
- 11 制御機器類
- 12 盤用資材
- 13 絶縁処理材
- 14 ケーブル類